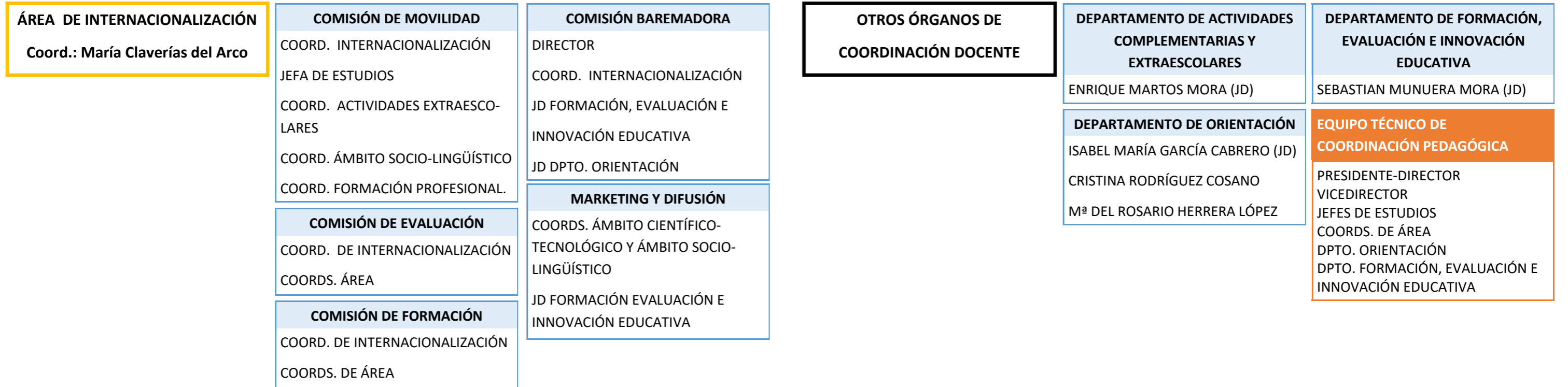


ORGANIGRAMA DE CENTRO (2020/2021)

EQUIPO DIRECTIVO		
JUAN TOMÁS APARICIO RUIPÉREZ Director	ALEJANDRO GARRIDO AGUDO Vicedirector	INMACULADA FUENTES MARTÍNEZ Secretaria
ELISA GARRIDO AGUDO Jefa de Estudios	ISABEL MARÍA GARCÍA CABRERO Jefa de Estudios Adjunta	JOSÉ ANTONIO PADILLA LÓPEZ Jefe de Estudios de Adultos
Coordinador COVID	JUAN MARÍA GALLEGO RODRÍGUEZ	

ÁREAS DE COMPETENCIA Y DEPARTAMENTOS DIDÁCTICOS

ÁREA ARTÍSTICA Coord.: Laura Perales Tavira	DIBUJO TERESA GIL RUIZ (JD)	EDUCACIÓN FÍSICA ALEJANDRO GARRIDO AGUDO SALVADOR SÁNCHEZ CARRASCO (JD)	ÁREA CIENTÍFICO-TECNOLÓGICA Coord.: Ginés Mota Muñoz	ÁMBITO CIENTÍFICO-MATEMÁTICO M ^a TRINIDAD GARRIDO ÁLVAREZ	FÍSICA Y QUÍMICA MARÍA HENARES JIMÉNEZ (JD) FELIPE MORENO ROMERO	
	MÚSICA LAURA PERALES TAVIRA (JD)			BIOLOGÍA Y GEOLOGÍA M ^a DOLORES DEL ARCO MOYA (JD) MARÍA JIMÉNEZ JIMÉNEZ FRANCISCO APARICIO JIMÉNEZ	MATEMÁTICAS GINÉS MOTA MUÑOZ (JD) INMACULADA FUENTES MARTÍNEZ JUANA SOTO MORENO M ^a TERESA PACO FERNÁNDEZ MIGUEL ÁNGEL MARTÍNEZ PINTEÑO SEBASTIAN MUNUERA MORA	
ÁREA DE FORMACIÓN PROFESIONAL Coord.: Inmaculada Zabala Perales	ADMINISTRACIÓN ANA LOURDES GALLEGO MORENO ANTONIA SÁNCHEZ CHAMORRO INMACULADA ZABALA PERALES (JD) JOSÉ SÁNCHEZ PARRA JUAN LUIS ALGUACIL RODRÍGUEZ MANUEL MESAS GARCÍA MANUEL RUIZ CABANES	ATENCIÓN A PERSONAS EN SITUACIÓN DE DEPENDENCIA ANA BELÉN MANJÓN PÉREZ (JD) DOLORES RUIZ LASERNA SOFÍA BIEDMA FUENTES	ÁREA SOCIAL-LINGÜÍSTICA Coord.: Luisa Tortosa Martínez	TECNOLOGÍA ANTONIO JIMÉNEZ RUIZ (JD) ENRIQUE MARTOS MORA JOSÉ ANTONIO PADILLA LÓPEZ	FRANCÉS MONTSE RODRÍGUEZ GILABERT (JD) ODILE MONTORO AYBAR	
	ELECTRICIDAD JOSÉ LUQUE SÁNCHEZ TOMÁS MÉNDEZ QUESADA (JD) JORGE GONZÁLEZ BEDMAR	INFORMÁTICA ANA BELÉN NAVARRETE SALIDO CORAL GUTIÉRREZ PORRAS JOSÉ MARÍA JIMENA VAQUERO JOSÉ MIGUEL MARTÍNEZ BELDA JUAN M ^a GALLEGO RODRÍGUEZ (JD) JUAN TOMÁS APARICIO RUIPÉREZ PEDRO JAVIER MÉNDEZ GALERA		ÁMBITO SOCIO-LINGÜÍSTICO PATRICIA ALGUACIL CÁNOVAS	FILOSOFÍA ANA BELÉN CASTILLO MARTÍNEZ PILAR LIROLA CRUZ (JD)	GEOGRAFÍA E HISTORIA DANIEL BAREA CHACÓN FERNANDO LÓPEZ ALONSO (JD) GONZALO SÁNCHEZ MARTÍNEZ JOSÉ LUIS BUENO ROMERO JUAN ANTONIO PICÓN GARCÍA
	FORMACIÓN Y ORIENTACIÓN LABORAL M ^a ROSARIO MORA ROMÁN (JD) JUANA MÁRMOL QUEVEDO			INGLÉS ANA BELÉN TUÑÓN LÓPEZ ELISA GARRIDO AGUDO FCO. DE ASÍS CANO EXPÓSITO (JD) JUAN CARLOS VILLATORO LÓPEZ ROSA MEDINA MEDINA	LATÍN-GRIEGO M ^a TERESA AFÁN MORA (JD)	LENGUA Y LITERATURA ANA BELÉN SANTAFOSTA DEL ARCO LUISA TORTOSA MARTÍNEZ (JD) MANUELA GÓMEZ FERNÁNDEZ MARÍA CLAVERÍAS DEL ARCO MARÍA PRADOS LACALLE
	OTROS MIEMBROS DEL PROFESORADO	MANUEL JESÚS AGUILERA SAMBLÁS		RELIGIÓN		



ÓRGANOS COLEGIADOS



PERSONAL DE ADMINISTRACIÓN Y SERVICIOS

